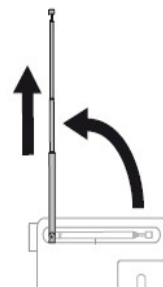
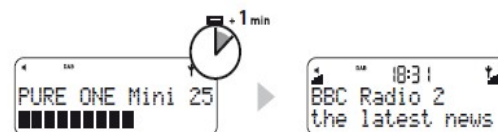


Průvodce

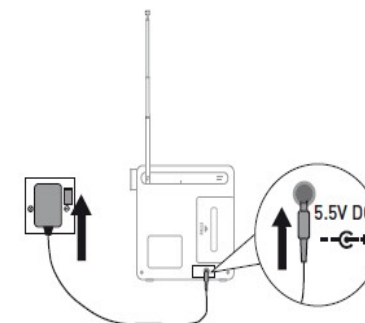
1. Anténa



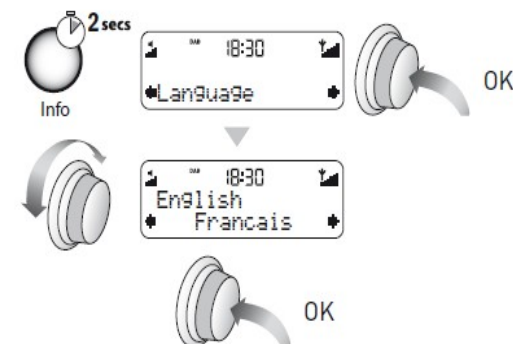
3. Automatické ladění



2. Napájení



4. Jazyk



Technická specifikace:

Digitální DAB radio pro Band III a L-Band, kompatibilní s ETSI EN 300 401, schopné přijímat a dekódovat všechny režimy přenosu DAB/DAB+

Pracovní kmitočty: DAB III Band 174-240 MHz, DAB L-Band 1452 - 1478 MHz, FM 87,5-108MHz

Audio 1.6W RMS širokopásmový 3" reproduktor.

Konektory: napájecí 5,5V AC (adaptér 230V přiložen), mini USB pro aktualizace firmware, audio vstup 3,5mm vstup pro externí zařízení, audio 3,5mm sluchátkový výstup.

Napájení: Adaptér 230V AC /5,5V (1A) DC nebo originální nabíjecí baterie ChargePAK B1

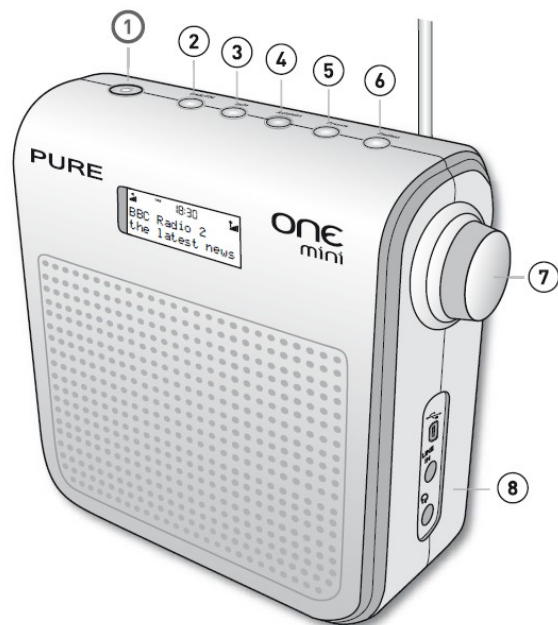
Spotřeba: Standby: 0.70W, Provoz: 1.9W

Schváleno CE. V souladu s EMC a směrnicí o nízkém napětí (2004/108 / ES a 2006/95/ES).

Pro více informací navštivte www.pure.com nebo www.tdab.cz

Servisní místo:

TELEKO, s.r.o., Pod Hvězdárnou 453, 26101 Příbram II
+420 318 632 982
informace@teleko.cz



Standby **1**
Přepínání On/Standby (při napájení ze sítě) nebo
přepínání on/off (při napájení z baterie)

Source **2**
Přepínání poslechu DAB nebo FM

Info **3**
Přepínání mezi běžícím textem a datem

Autotune (DAB) **4**
Automatické ladění (DAB)
Přidávání nových a mazání neaktivních stanic



Presets **5**
Předvolby: Vytvoření a poslech Vašich 16-ti oblíbených DAB a FM stanic



Výběr oblíbené stanice:



Změna DAB stanice: **6**



Změna FM stanice:

• Sekvenční ladění



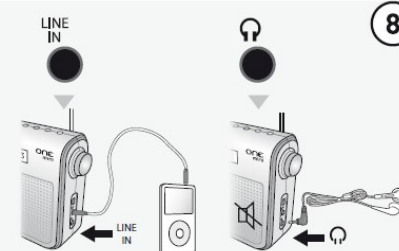
• Manuální ladění



Hlasitost **7**



Pouze pro aktualizaci
firmware



Factory reset

Návrat do továrního nastavení - vymaže všechny předvolby a obnoví výchozí nastavení



Bezpečnostní instrukce:

Uchovávejte rádio mimo dosah zdrojů tepla.
Nepoužívejte rádio v blízkosti vody.
Chraňte rádio před vniknutím předmětů nebo tekutin.
Neodstraňujte šrouby a neotvírejte kryt rádia.
Umístěte síťový adaptér do snadno přístupné zásuvky v blízkosti rádia a používejte pouze originální napájecí adaptérem.
Před vložením nebo vyjmutím ChargePAKU vždy vypněte přístroj a odpojte jej od napájení.